

Godišnja konferencija Obzor Europa

ZAJEDNIČKI ISTRAŽIVAČKI CENTAR (JRC)

Početak u 13:45 sati.



OBZOR EUROPA

OKVIRNI PROGRAM EU-A
ZA ISTRAŽIVANJE I INOVACIJE
2021.-2027.



REPUBLIKA HRVATSKA
Ministarstvo znanosti,
obrazovanja i mladih



AGENCIJA ZA
MOBILNOST I
PROGRAME EU



hrzz
Hrvatska zaklada
za znanost



srce
Sveučilište u Zagrebu
Sveučilišni računski centar

HAMAG  BIORO

Zajednički istraživački centar (JRC)



- ❑ **Zajednički istraživački centar (JRC)** je znanstveno-stručna služba Europske komisije.
- ❑ Neovisnim znanstvenim savjetima temeljenima na dokazima koji su rezultat njegova istraživanja, **JRC osigurava znanstveno-stručnu potporu** pri oblikovanju politika EU-a.

- **Znanstvenu i stručnu** suradnju sa JRC-om moguće je ostvariti putem:
 - pristupa istraživačkoj infrastrukturi,
 - zajedničkih istraživačkih projekata,
 - umrežavanja ustanova,
 - sudjelovanja istraživača u stručnim tečajevima i radionicama JRC-a,
 - zapošljavanja istraživača.

Izravne aktivnosti JRC-a očituju se u:

- potpori političkim odjelima Komisije
- radu na ključnim društvenim problemima uz razvoj novih metoda, alata i standarda
- razmjeni znanja s državama članicama EU-a, znanstvenom zajednicom i međunarodnim partnerima
- potpori ulaganjima u inovacije u okvirnim programima
- provođenju istraživanja o nuklearnoj sigurnosti koja financira Euratom.

Radni program JRC-a

- Djelovanje JRC-a određeno je dvogodišnjim radnim programom, koji se između ostalog, temelji i na JRC strategiji do 2030. godine.
- Kako bi se dala potpora komisijskim prioritetima, kroz radni program se definiraju **portfelji**, odnosno teme kojima će se JRC baviti/ istraživati u narednom periodu.
- Portfelji su vezani za klastere, rad misija i nuklearna istraživanja.
- Radni program 2025 - 2027 (objava u tijeku) – 25 portfelja

Prioriteti JRC-a



EU competitiveness
and innovation



Climate neutrality
and healthy planet



Social resilience
and innovation



Competencies and
technologies for
digital transformation



Integrated approach
to security and defence



Migration and
demography



Social, economic,
and territorial impacts

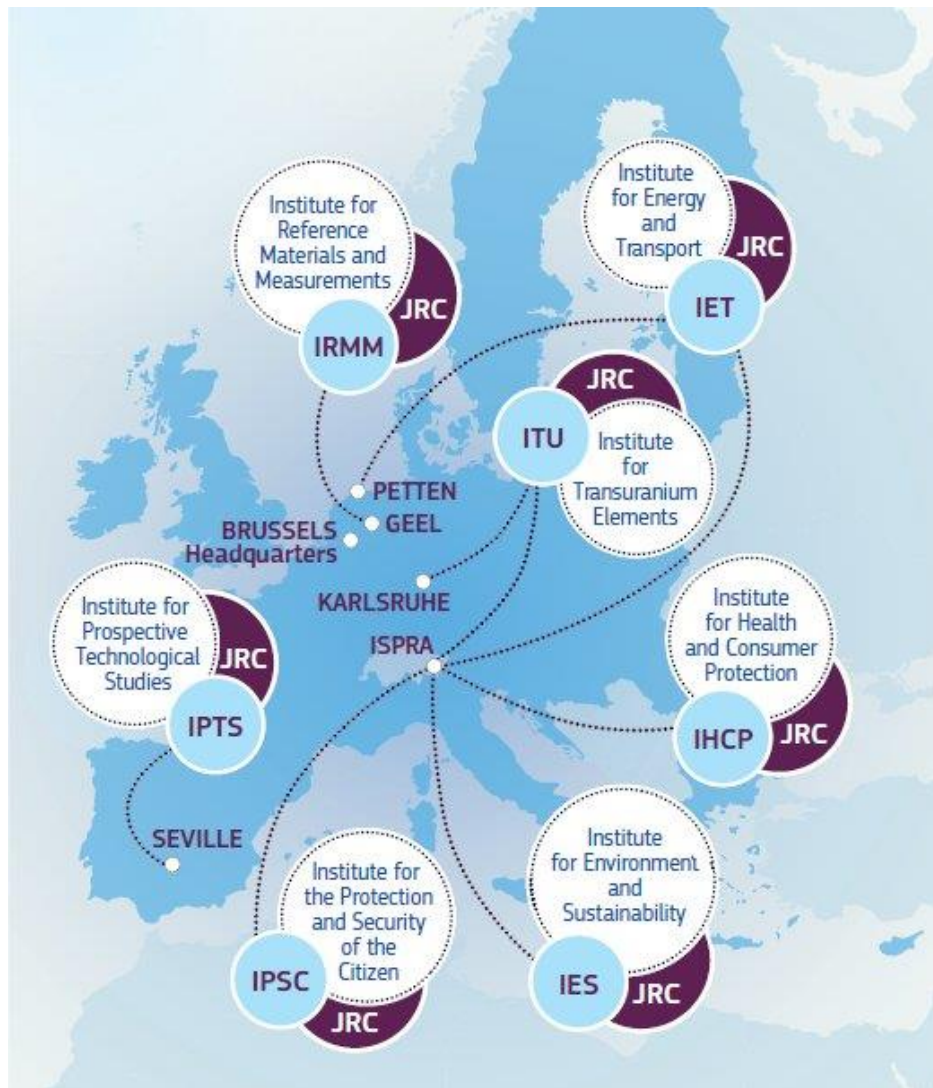


Innovation in
policymaking, democracy
and public governance



Preparation
for enlargements

JRC istraživački centri



- **6 centara u 5 zemalja EU:** Brussels i Geel (**Belgija**), Ispra (**Italija**), Karlsruhe (**Njemačka**), Petten (**Nizozemska**) te Sevilla (**Španjolska**)
- Istraživački centar u Ispri je najstariji, pokrenut je **1962.** godine u okviru Euratom nuklearnog istraživačkog centra
- Svaki od istraživačkih centara sastoji se od nekoliko laboratorija i istraživačkih infrastruktura

https://joint-research-centre.ec.europa.eu/laboratories_en



JRC centri znanja (Knowledge Centres)

Sveukupna vizija JRC centara znanja je osigurati neovisnu, znanstvenu bazu dokaza, sustave, portale i platforme za podršku aktivnostima i politikama Europske komisije – one stop shop!

- [Knowledge Centre for Biodiversity](#)
- [Knowledge Centre for Bioeconomy](#)
- [Knowledge Centre on Cancer](#)
- [Disaster Risk Management Knowledge Centre](#)
- [Knowledge Centre on Earth Observation](#)
- [Knowledge Centre for Food Fraud and Quality](#)
- [Knowledge Centre for Global Food and Nutrition Security](#)
- [Knowledge Centre on Migration and Demography](#)
- [Knowledge Centre for Territorial Policies](#)
- [Knowledge Centre on Interpretation](#)



Science Hub

- Producirana znanja i rezultati JRC-a okupljena su u [Science Hubu](#), platformi za informacije i razmjenu o svim znanstvenima aktivnostima JRC-a i povezanih instituta u Europi.
- Cilj **JRC Science Huba** je integracija i objedinjenje svih znanstvenih aktivnosti Europske komisije, laboratorija, baze podataka, alata i znanstvenih mreža.
- Science Hub potiče transparentnost i otvorenost JRC-a te omogućuje politiku **otvorenog pristupa** znanstvenim istraživačkim podacima.



Otvoreni pristup JRC istraživačkih infrastruktura

Strategija otvorenog pristupa JRC-a

Jačanje i širenje znanstvenih spoznaja i rezultata

Povećanje konkurentnosti ERA-e i privlačenja znanstvenih talenata

Premošćivanje jaza između istraživanja i industrije

Osiguranja osposobljavanja istraživača i izgradnje kapaciteta europskih znanstvenih organizacija

Otvoren pristup **39 istraživačkih infrastruktura** (od ukupno 56): nuklearna i radiološka istraživanja, područje bio znanosti, kemije, fizike, ICT te znanstvenog predviđanja.

Otvoreno za EU države članice i pridružene zemlje programa Obzor Europa



https://joint-research-centre.ec.europa.eu/tools-and-laboratories/open-access-jrc-research-infrastructures/about-open-access_en

2 modela pristupa

Relevance driven

- Namijenjeno akademskoj zajednici i istraživačkim institucijama, kao i malim i srednjim poduzećima
- Istorazinska evaluacija projektnih prijedloga prema kriterijima: znanstvena provedba, suradnja i pristup novim korisnicima, strateška važnost za JRC, strateška važnost za Europu
- Korisnicima se naplaćuju dodatni troškovi; nuklearni RI besplatni – isključujući potrošni materijal
- Otvorena diseminacija nakon razdoblja embarga od 18 mjeseci

Pristup na osnovi kompetitivnih otvorenih poziva.

https://joint-research-centre.ec.europa.eu/knowledge-research/open-access-jrc-research-infrastructures_en

Market driven

- Namijenjeno predstavnicima industrije
- Evaluacija i odabir od strane JRC-a
- Korisnicima se naplaćuju svi troškovi
- Rezultati istraživanja se ne diseminiraju putem otvorenih shema

Za korisnike iz Widening zemalja, ovisno o dostupnosti sredstava, JRC ima mogućnost pružiti financijski doprinos ili doprinos u naravi kako bi se pokrili troškovi putovanja i dnevnica za vrijeme boravka u JRC laboratorijama.

Otvoreni pozivi

Relevance driven

- [2025-1-RD-ELSA-HopLab](#)
Rok za prijavu: 31. 5. 2025.
- [2025-1-RD-NanoBiotech - Nanobiotechnology laboratory](#)
Rok za prijavu: 11. 7. 2025.
- [2025-1-RD-ELSA-ReactionWall](#)
Rok za prijavu: 31. 8. 2025.



Market driven

- [Hopkinson Bar facility, European Laboratory for Structural Assessment \(ELSA\)](#)
- [Reaction Wall, European Laboratory for Structural Assessment \(ELSA\)](#)
- [BESTEST, Battery Energy Storage Testing for Safe Electric Transport](#)
- [GasTeF, Gas Tank Testing Facility](#)
- [FCTEST, Fuel cells and electrolyser testing facilities](#)

Trajno otvoreni pozivi

Osposobljavanje i jačanje kapaciteta

- Namijenjeno grupama korisnika sa sveučilišta, istraživačkih ili javnih institucija ili iz malih i srednjih poduzeća (SME)
- Prednost za korisnike koji imaju komplementarne ili slične infrastrukture kao JRC
- Tjedni boravak u JRC infrastrukturi i međunarodnom okruženju (sudjelovanje više grupa iz različitih institucija i zemalja).

https://joint-research-centre.ec.europa.eu/tools-and-laboratories/training-programmes/open-access-jrc-research-infrastructures-training-and-capacity-building_en?prefLang=sv



Sudjelovanje JRC-a u Obzor Europa projektima

- JRC ne može sudjelovati u izradi nacrtu prijedloga projekta, ali prijavitelji trebaju u svom prijedlogu predvidjeti mogući doprinos JRC-a na temelju informacija navedenih u okviru teksta teme.
- Nakon što je prijedlog odabran za financiranje, JRC i konzorcij dogovaraju uvjete sudjelovanja.
- JRC pristupa Ugovoru o dodjeli bespovratnih sredstava kao korisnik bez EU financiranja (ZERO funding) i može postati član konzorcija.
- **Ako je navedeno u uvjetima natječaja, JRC može sudjelovati u ulozi korisnika (beneficiary).**

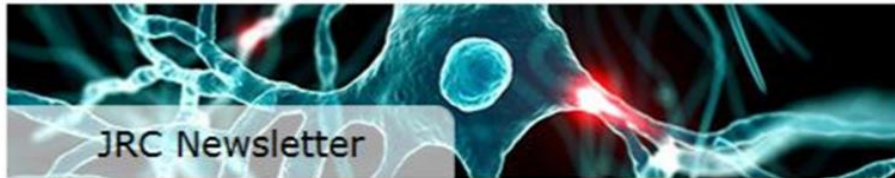


- ☐ Moguća je suradnja konzorcija i JRC bez sudjelovanja u ugovoru o dodjeli bespovratnih sredstava (JRC as Non-beneficiary)
- ☐ Primjer takve suradnje je uključivanje JRC-a u savjetodavni odbor (management) konzorcija/projekta ili potpisivanje ugovora o suradnji.

Korisne poveznice

Science Flash For You

Hrvatska i služba Europske komisije za znanost i znanje



JRC Recruitment Portal

- ❑ <https://ec.europa.eu/newsroom/eusciencenews/newsletter-archives/view/service/1700>
- ❑ <https://ec.europa.eu/newsroom/eusciencenews/user-subscriptions/169/create>
- ❑ <https://recruitment.jrc.ec.europa.eu/vacancies>



AGENCIJA ZA
MOBILNOST I
PROGRAME EU

Hvala na pažnji!

Ivana Bezmalinović

**Nacionalna osoba za kontakt za Klaster 1: Zdravlje i
Zajednički istraživački centar (JRC) u Obzoru Europa**
Agencija za mobilnost i programe EU

E-pošta: ivana.bezmalinovic@ampeu.hr

Telefon: +385 (0)1 410 6367



 <https://www.obzoreuropa.hr>

 [Facebook: Obzor Europa](#)

 <http://www.ampeu.hr>